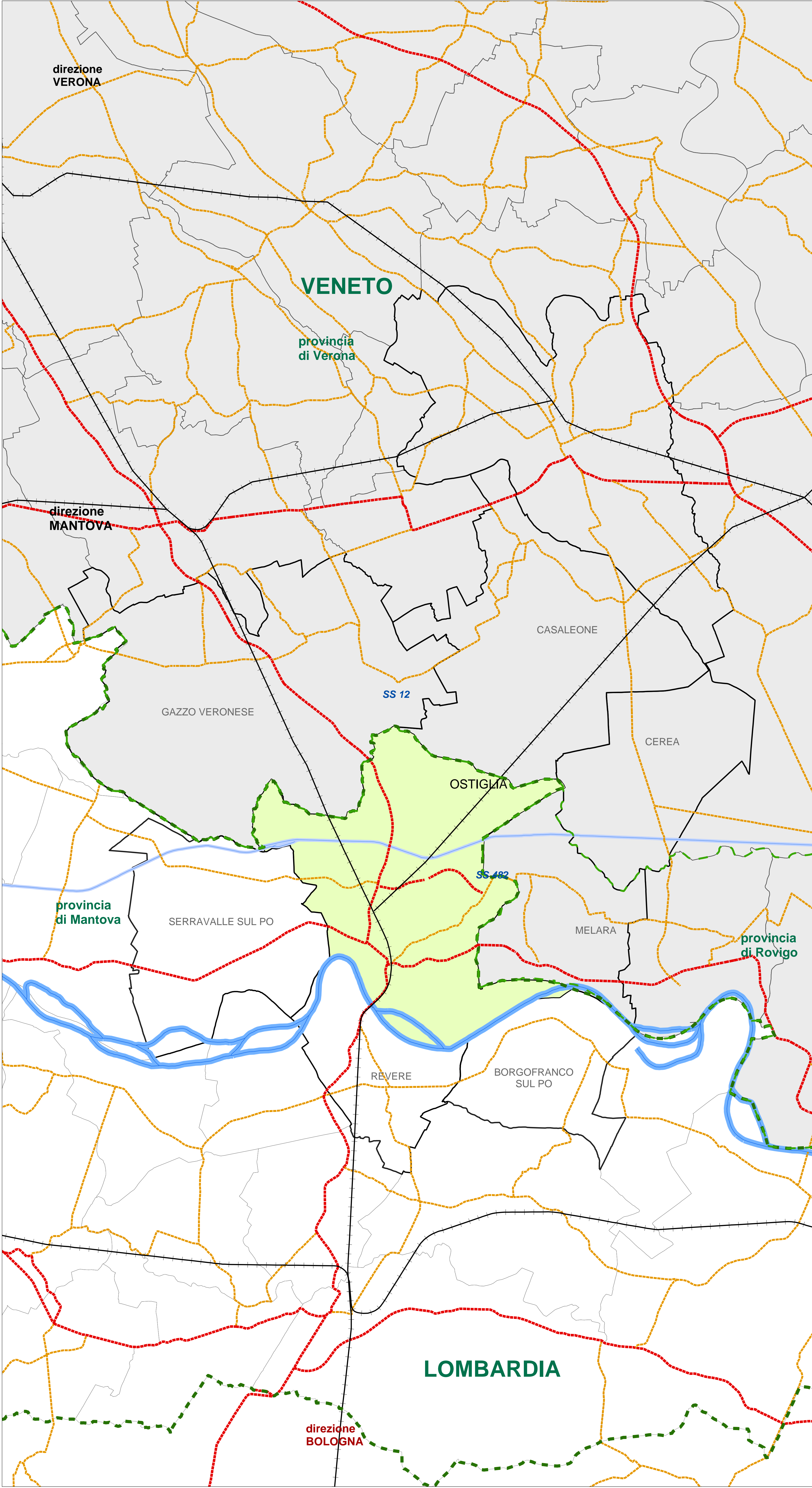
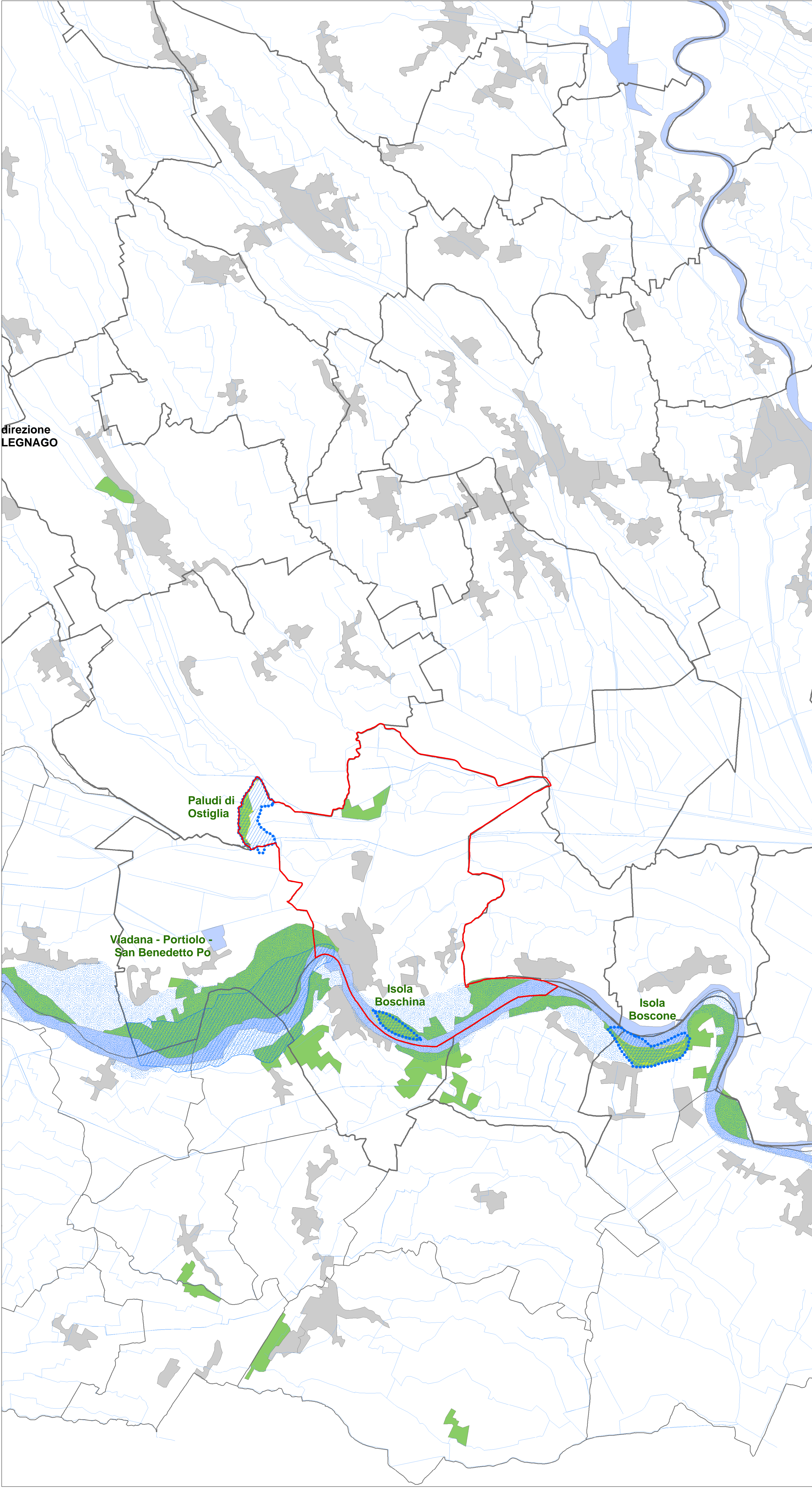


INQUADRAMENTO AMMINISTRATIVO E INFRASTRUTTURALE



INQUADRAMENTO INSEDIATIVO E AMBIENTALE



INQUADRAMENTO AMMINISTRATIVO E INFRASTRUTTURALE

- Confini regionale
- Confini provinciale
- Linea ferroviaria
- Idrovia principale (fiume Po)
- Idrovia minore
- Viabilità principale
- Viabilità secondaria
- Comune di Ostiglia
- Comuni confinanti in Lombardia
- Comuni confinanti in Veneto
- Comuni lombardi
- Comuni veneti

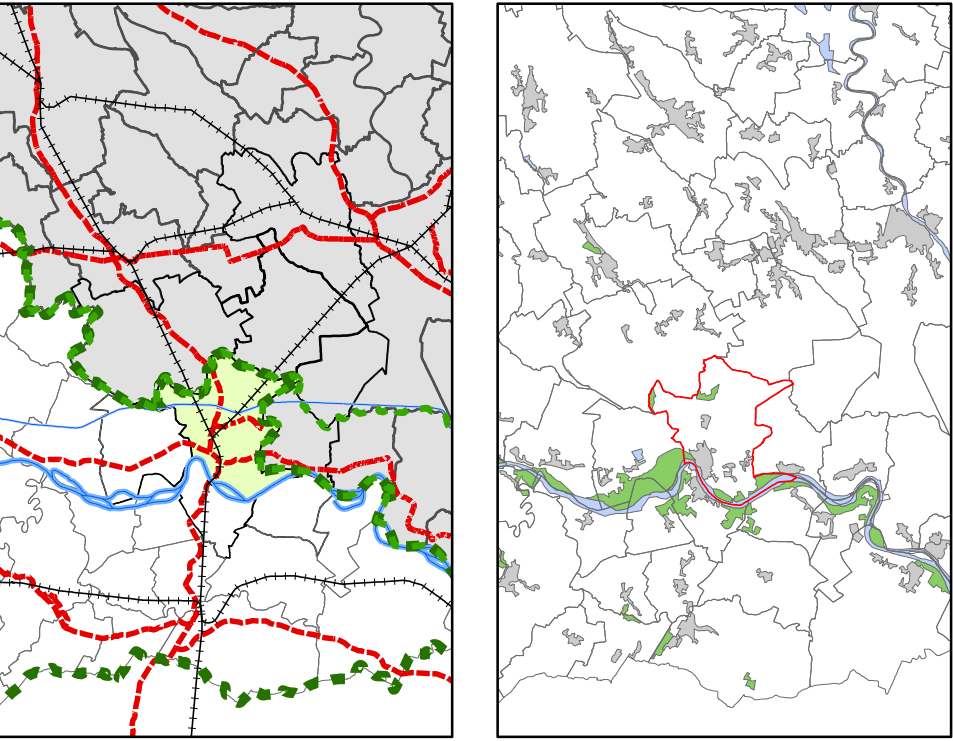
INQUADRAMENTO INSEDIATIVO E AMBIENTALE

- Rete idrografica minore
- Rete idrografica principale
- Aree boscate
- Aree golenali
- S.I.C.
- Z.P.S.
- Riserve naturali
- Aree urbanizzate
- Comune di Ostiglia
- Altri confini comunali



COMUNE DI OSTIGLIA
(Provincia di Mantova)

PIANO DI GOVERNO DEL TERRITORIO
ai sensi della Legge Regionale per il Governo del Territorio del 11/03/2005 n°12
Elaborati modificati a seguito delle controdeduzioni alle osservazioni
DOCUMENTO DI PIANO



OGGETTO: INQUADRAMENTO TERRITORIALE

Progetto	Sindaco
Arch. Massimo Giuliani, BGC Associati	Carlo Salvadori
Arch. Maria Farin, ARCHISTUDIO	Segretario Generale
Dott. Francesco Sisti, SISTEMA s.n.c.	Angela De Chirico
collaboratori:	Ufficio Tecnico
Francesco Macrone	Arch. Alessandro Cabrin
Valeria Grandesso	Geom. Rita Milani
Martina Caruso	Geom. Daniele Rossi
Sara Giacomelli	Geom. Roberto Boni
Valutazione Ambientale Strategica (V.A.S.) Dott. Geol. Daria Bottoni, STG Associato	Geom. Simona Longhi