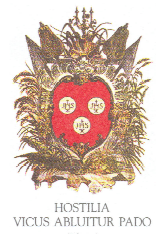
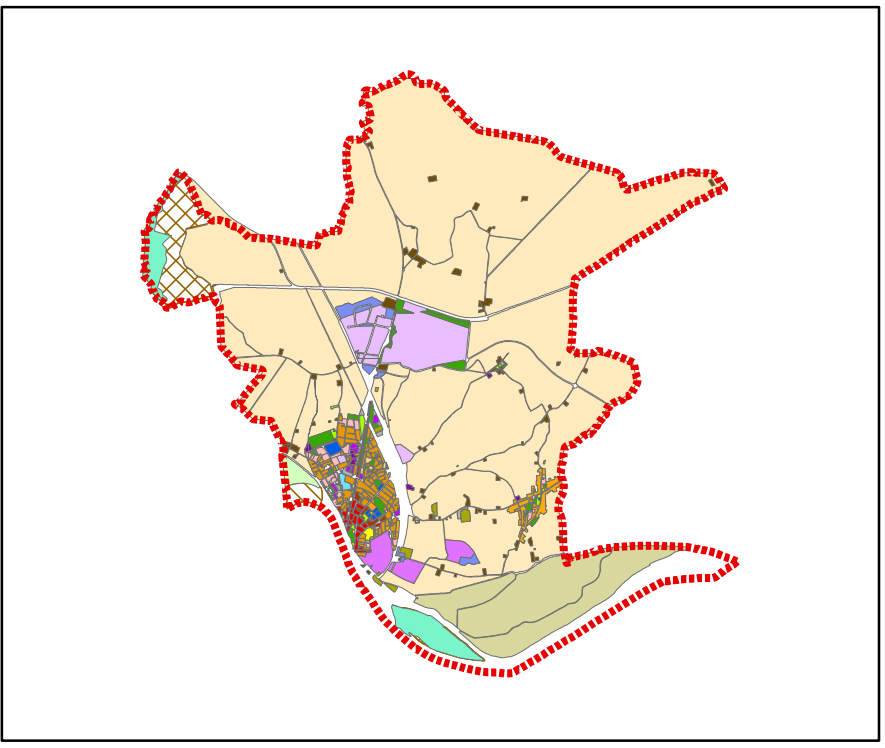


- Confini comunale
- Confini regionale
- Corsi d'acqua principali e specchi lacustri
- Rete idrografica secondaria
- A1 agglomerati di più recente formazione d'interesse ambientale
- A2 aree di margine del centro storico
- A centro di più antica formazione
- B1 zone saturate o di completamento caratterizzate da edilizia semintensiva
- B2 zone saturate o di completamento caratterizzate da edilizia estensiva
- B zone saturate o di completamento, caratterizzate da edilizia intensiva
- C zone di espansione
- D1 zone per uso esclusivamente produttivo
- D2 zona per uso esclusivamente produttivo con impianti a rischio esistente
- D3 zona per uso terziario
- D zone per uso prevalentemente produttivo
- E1 zone agricole caratterizzate da impianti di trasformazione dei prodotti agricoli per l'allevamento del bestiame
- E2 corti rurali
- E zone agricole
- F C1 servizi pubblici o di interesse comune
- F C2 cimiteri, depuratori, acquedotti
- F H servizi pubblici per la salute
- F I1 servizi per l'istruzione superiore
- F I2 servizi per l'assistenza infantile o l'istruzione obbligatoria
- F P0 aree a parcheggio
- F S attrezzature e servizi per le attività produttive
- F V1 bosco urbano
- F V2 giardino pubblico o servizi per la pratica sportiva
- Aree da destinare alla protezione di infrastrutture idrovie-idrauliche del fiume Po
- Sito di Interesse Comunitario
- Zona di Protezione Speciale
- Riserva Naturale e ambiti di protezione



COMUNE DI OSTIGLIA  
(Provincia di Mantova)

PIANO DI GOVERNO DEL TERRITORIO  
ai sensi della Legge Regionale per il Governo del Territorio del 11/03/2005 n°12  
Elaborati modificati a seguito delle controdeduzioni alle osservazioni  
DOCUMENTO DI PIANO



OGGETTO: AZZONAMENTO P.R.G. VIGENTE

Progetto Arch. Massimo Giuliani, BGC Associati Arch. Marisa Fantin, ARCHISTUDIO Dott. Francesco Siletti, SISTEMA s.n.c. collaboratori: Francesca Mancuso Valeria Francalossi Martina Carletti Sara Giacomelli Valutazione Ambientale Strategica (V.A.S.) Dott. Geol. Daria Bottoni, STG Associato	Sindaco Carla Salvadori Segretario Generale Angela Da Chirico Ufficio Tecnico Arch. Alessandro Cabrin Geom. Rita Milani Geom. Daniele Rossi Geom. Roberto Bori Geom. Simona Longhi
--	---